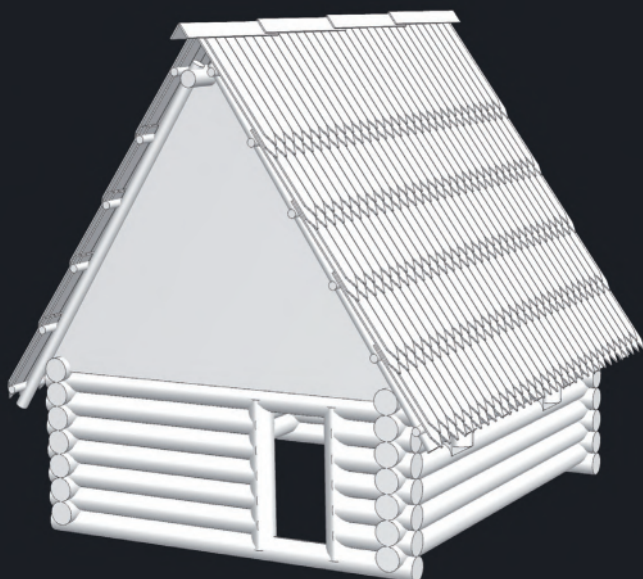
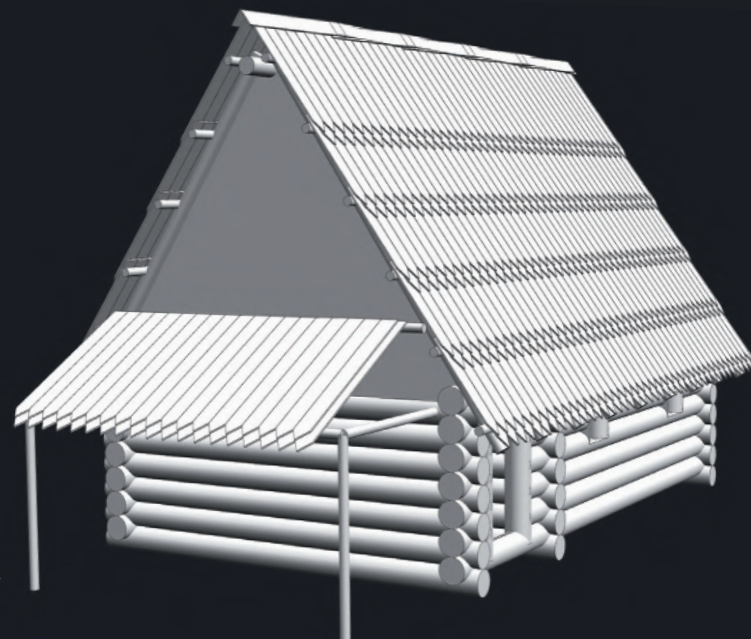


## NADZEMNICOVÉ DOMY

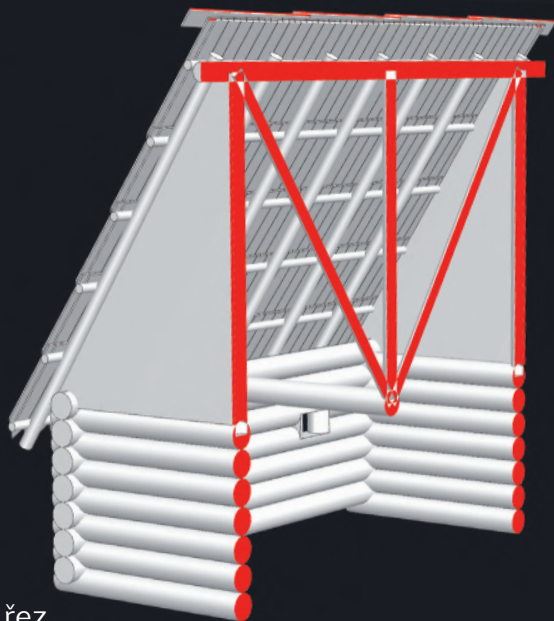
JEDNOPROSTOROVÝ



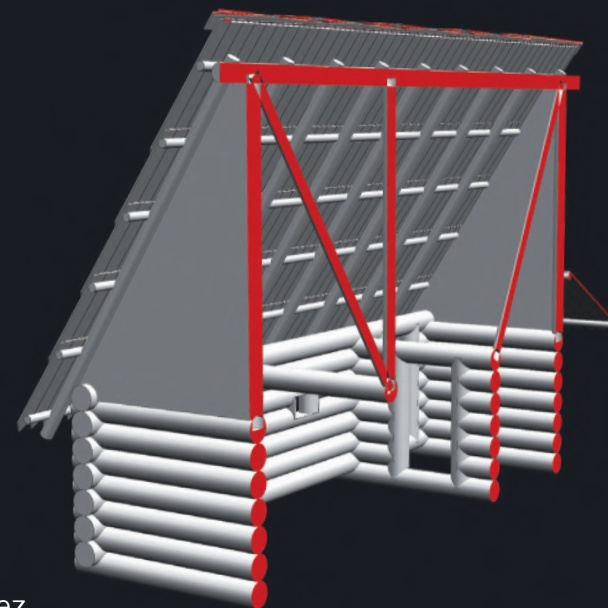
DVOUPROSTOROVÝ



JEDNOPROSTOROVÝ - řez



DVOUPROSTOROVÝ - řez



## NADZEMNICOVÉ DOMY

Šlechtický dvorec 12. a 13. století zahrnoval zpravidla další obytné stavby. Obývali je lidé, které pán dvorce vlastnil a kteří mu sloužili, nebo pro něj pracovali. Za správu dvorce býval podle mladších pramenů zpravidla odpovědný šafář. Další lidé, jež podléhali pánu dvorce, obývali jeho vesnice. Z archeologických nálezů staršího středověku známe několik typů obytných staveb: zemnice, polozemnice, nadzemnicové domy. Půdorys těchto domů byl většinou jednoprostorový, výjimečně se vyskytují také dvou až tří prostorové objekty. Otopné zařízení v jednoprostorových domech představovalo otevřené ohniště nebo pec. Kouř byl odváděn otvorem ve štítu. U dvou a více prostorových domů se otopné zařízení s dýmným odvodem nacházelo v tzv. jizbě.



3D - CELÝ DVOREC → FOTOGRAFIE SOUČASNÉHO STAVU

3D - PALÁC → FOTOGRAFIE SOUČASNÉHO STAVU

3D - ROMÁNSKÝ A DŘEVĚNÝ KOSTEL → FOTOGRAFIE SOUČASNÉ PŘEDLOHY

3D - NADZEMNICOVÝ DŮM → FOTOGRAFIE SOUČASNÉHO STAVU

3D - UŽITKOVÉ STAVBY → FOTOGRAFIE SOUČASNÉHO STAVU